



Lichtstoetstraat , 2400 Mol

€ 179.206


**Onderdeel van:
Residentie Lumina**

- + **BEN streefdoel: max. E30. Indien gehaald geniet men gedurende 5 jaar van een vrijstelling van de onroerende voorheffing.**
- + **Technieken: warmtepomp, vloerverwarming, ventilatiesysteem Type D met warmterecuperatie en By-pass om te koelen en zonnepanelen.**
- + **Kwalitatieve en duurzame materialen.**
- + **Bij een tijdige aankoop heeft men de mogelijkheid het appartement volledig af te werken naar keuze en wens.**
- + **Lift aanwezig**

Indeling

Residentie Lumina is een hedendaagse ontwikkeling bestaande uit 18 appartementen en 1 handelspand op de splitsing Rozenberg-Lichtstoetstraat in het centrum van Mol.

Appartement G.2 met een oppervlakte van 65,3m² bevindt zich op de tweede verdieping aan de kant van de Lichtstoetstraat.

Het beschikt over een inkomhal die toegang geeft tot de zithoek met eetkamer en aansluitend de open keuken en berging met technische gedeelte. De zithoek biedt een grote schuifraam tot het terras van 16,4m² (zuidwest gelegen).

Verder omvat het appartement een badkamer met douche, toilet, een wastafel en een slaapkamer.

Ondergronds bevinden er zich 21 parkeerplaatsen, 20 bergingen en kan men gebruik maken van de boven- en ondergrondse fietsenstalling (beide achter gesloten poort).

Future proof

Naast zijn opvallende design wordt het complex gekenmerkt door een economische, duurzame, milieubewuste en comfortabele ontwikkeling. Zo zijn de appartementen energiezuinig (streefdoel BEN-normen: max. E30) en betaalbaar, maakt men gebruik van kwalitatieve en duurzame materialen en wordt er veel aandacht gespendeerd aan het verbruik binnenshuis, het minimaliseren van de CO² uitstoot en de aanleg van groene elementen (groen daken, tuinen en bomen).

Appartement te Mol

Wet Breyne

De aankoop wordt 100% gewaarborgd door de Wet Breyne waardoor men alle zekerheid geniet.
Registratierechten op grond (10%) en BTW op constructie (21%).

Bijzonderheden

BEN streefdoel: max. E30. Indien gehaald geniet men gedurende 5 jaar van een vrijstelling van de onroerende voorheffing.

Technieken: warmtepomp, vloerverwarming, ventilatiesysteem Type D met warmterecuperatie en By-pass om te koelen en zonnepanelen.

Kwalitatieve en duurzame materialen.

Bij een tijdige aankoop heeft men de mogelijkheid het appartement volledig af te werken naar keuze en wens.

Lift aanwezig

Elk appartement dient aangekocht te worden samen met 1 ondergrondse staanplaats en berging

Positieve aspecten

Residentie Lumina is gelegen in het centrum van Mol, nabij winkels (Delhaize aan de overkant), scholen, openbaar vervoer en station op wandelafstand.

Lastenboek en prijzen te bevragen op ons kantoor

OBJECTGEGEVENS

Referentie nr.:	45366	Prijs:	€ 179.206
Adres:	Lichtstoetstraat , 2400 Mol	Verdieping:	2
Staat:	Nieuwbouw	Bouwjaar:	2019
Bewoonbare oppervlakte:	65 m ²	Verwarming:	Collectief
Verwarming:	Warmtepomp	Elektriciteitskeuring:	Ja, conform AREI
EPC waarde:	in aanvraag	EPC unieke code:	13025-G-DBA_2017050180/EP17251/SV/0152/D03
E-peil:	22		

Appartement te Mol

Aantal toiletten:	1	Terras:	Ja
Oppervlakte terras:	16 m ²	Kelder:	Ja
Lift:	Ja		

RUIMTELIJK ORDENING

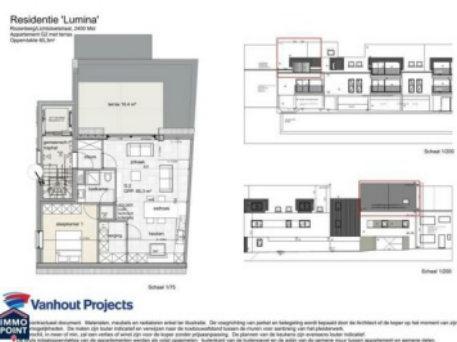
Stedenbouwkundige bestemming	Woongebied	Stedenbouwkundige vergunningen	Vergunning uitgereikt
Dagvaarding en herstelvordering Geen rechterlijke herstelmaatregel of bestuurlijke maatregel opgelegd		Voorkooprecht	Geen voorkooprecht ruimtelijke ordening aanwezig
		Verkavelingsvergunning	Verkavelingsvergunning
Overstromingsgevoelig gebied Niet gelegen in mogelijk overstromingsgevoelig gebied		Mogelijk overstromingsgevoelig:	Nee
		Afgebakend overstromingsgebied/afgebakende oeverzone:	Nee

FINANCIEEL

Prijs:	€ 179.206	Registratierechten:	€ 2.977
BTW:	Onder BTW	BTW op constructie:	€ 31.382
Totaal:	€ 213.565		

TE KOOP

Appartement te Mol



Uw makelaar
Anthony Van Roey

anthony@immopoint.be
0478 26 14 63

IMMO POINT KEMPEN

Retiesebaan 3
2460 Kasterlee

OPENINGSUREN

ma.-vrij. 09:30-12:00 en 13:30-17:00 Buiten de kantooruren werken wij op afspraak

